

MONTHLY MEMBERSHIP PROGRESS REPORT

LIEU FRANCE

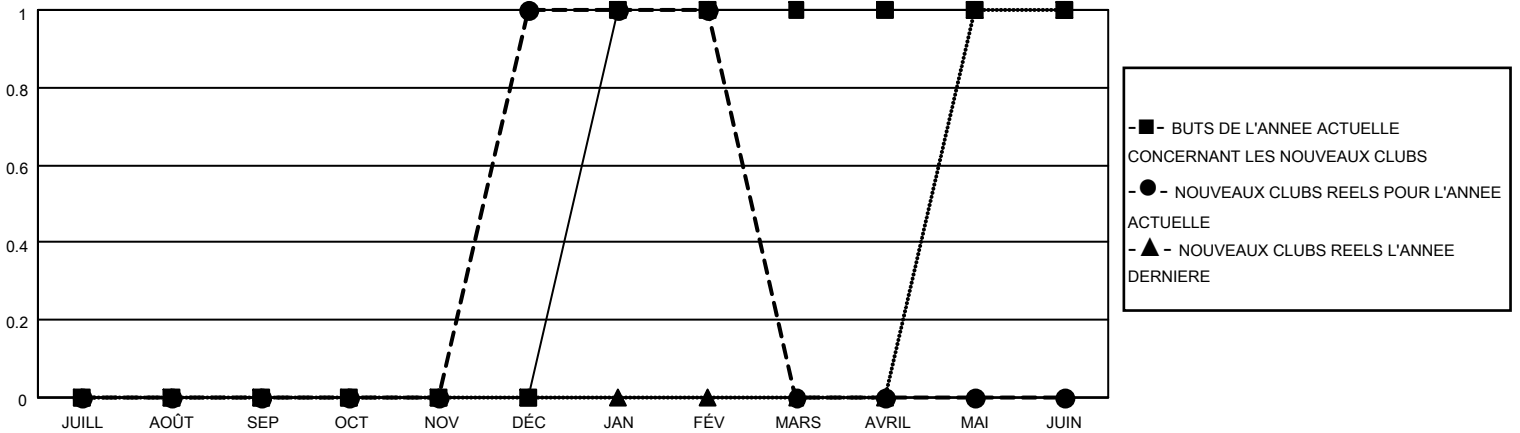
District 103 W

Results as of: 2/28/2022

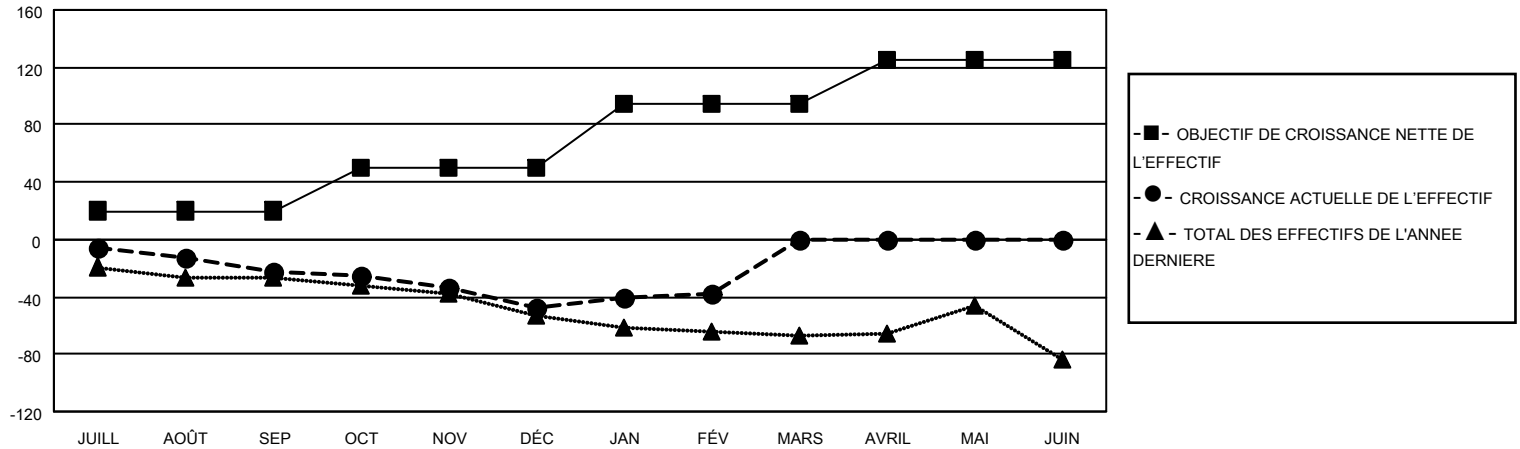
Clubs			
RESULTATS POUR 2021-2022			
TRIMESTRE	BUT CONCERNANT LES NOUVEAUX CLUBS	NOUVEAUX CLUBS	CLUBS ANNULÉS
JUILL/AOÛT/SEP	0	0	0
OCT/NOV/DÉC	0	1	0
JAN/FÉV/MARS	1	0	0
AVRIL/MAI/JUIN	0	0	0

Membres			
RESULTATS POUR 2021-2022			
TRIMESTRE	OBJECTIF DE CROISSANCE NETTE DE L'EFFECTIF	CROISSANCE ACTUELLE DE L'EFFECTIF	TOTAL DES MEMBRES RADIES (y compris les transferts)
JUILL/AOÛT/SEP	20	19	39
OCT/NOV/DÉC	30	55	75
JAN/FÉV/MARS	45	32	19
AVRIL/MAI/JUIN	30	0	0

BUTS ET NOUVEAUX CLUBS REELS - CUMULATIF



BUTS ET MEMBRES REELS - CUMULATIF



CLUBS RADIES: 0	
MEMBRES RADIES	
DECEDE	16
CLUB ANNULE	0
AUTRE	117
TOTAL	133

36 CLUBS OF 80 ONT AJOUTE 1 OU PLUSIEURS NOUVEAUX MEMBRES

[CLIQUEZ ICI POUR LES INFORMATIONS CUMULATIVES SUR LES EFFECTIFS](#)

DISTRIBUTION PAR SEXE	
HOMME	1,208 (74.61%)
FEMME	411 (25.39%)
NON BINARY	0 (0.00%)
PREFER NOT TO ANSWER	0 (0.00%)
NOMBRE TOTAL DE MEMBRES D'UNITÉS FAMILIALES	47
MEMBRES DE FAMILLE QUI RÈGLENT LA MOITIÉ DES COTISATIONS	23